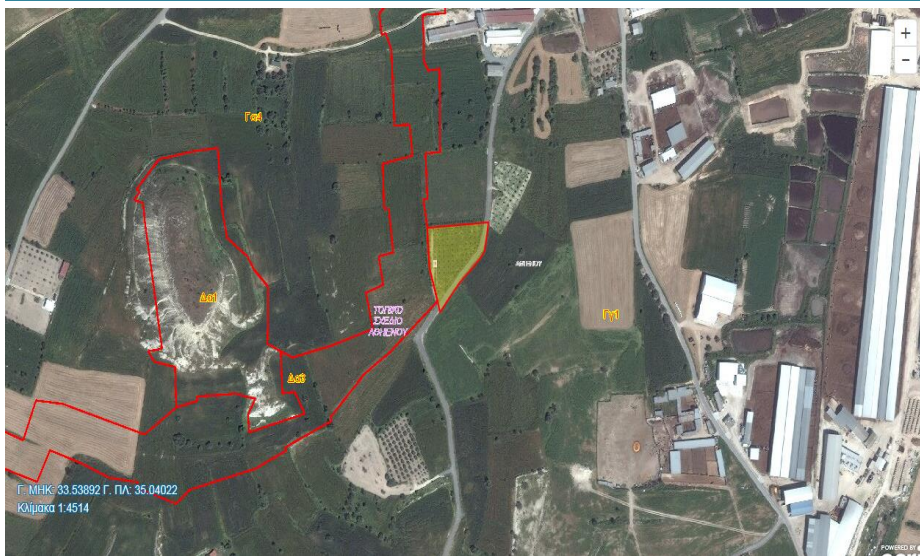


### Τοποθεσία



### Τοποθεσία

Επαρχία	Λάρνακα
Δήμος / Κοινότητα	Αθηαίνου
Τοποθεσία	Ασπρόβουνος

### Χαρακτηριστικά ακινήτου

Είδος ακινήτου	Χωράφι
Εμβαδόν γης (τ.μ.)	4.683
Εμβαδόν κτηρίου (τ.μ.)	-

### Περιγραφή ακινήτου

- Το ακίνητο αποτελείται από ένα χωράφι, το οποίο βρίσκεται στην Αθηαίνου στην Επαρχία Λάρνακας. Βρίσκεται στην περιοχή «Ασπρόβουνος» περίπου 1.200μ νότια από τον δρόμο Λάρνακας – Αθηαίνου.
- Το χωράφι έχει ακανόνιστο, τριγωνικό, σχήμα και επίπεδη επιφάνεια.
- Είναι περιφραγμένο με μεταλλικούς πασσάλους και συρματοπλέγμα.
- Διαθέτει μεγάλο αριθμό από δέντρα (ελαιοδέντρα και συκιές).
- Στο ανατολικό του συνόρου εφάπτεται δημόσιου εγγεγραμμένου κατασκευασμένου δρόμου, πλάτους 4 μέτρων.

### Στοιχεία τίτλου

Αρ. εγγραφής	0/29373
Μερίδιο	100%
Φύλλο/ / Σχέδιο	31/53
Τμήμα	0
Τεμάχιο	489

### Πολεοδομικά Στοιχεία

Πολεοδομική ζώνη	Γγ1
Μέγιστη δόμηση	30%
Μέγιστη κάλυψη	-
Αρ. ορόφων	2
Μέγιστο ύψος (μ)	7

Εικόνα 1



Εικόνα 2

